



# ЛЕНЭНЕРГО

ОСНОВАНО В 1886 ГОДУ

## СПЕЦИАЛЬНЫЙ ПРОЕКТ ОАО «ЛЕНЭНЕРГО» ПО ЭНЕРГОБЕЗОПАСНОСТИ

ЛЕНЭНЕРГО.  
БЕЗОПАСНАЯ  
ЭЛЕКТРОЭНЕРГИЯ





## ЭЛЕКТРОЭНЕРГИЯ –

это сила, которую используют для освещения улиц и квартир, для передачи информации по радио и телевидению, для движения трамваев и метро, для работы бытовых приборов.



**ЭЛЕКТРОЭНЕРГИЯ В ПРИРОДЕ** – это молния, опасное атмосферное явление.

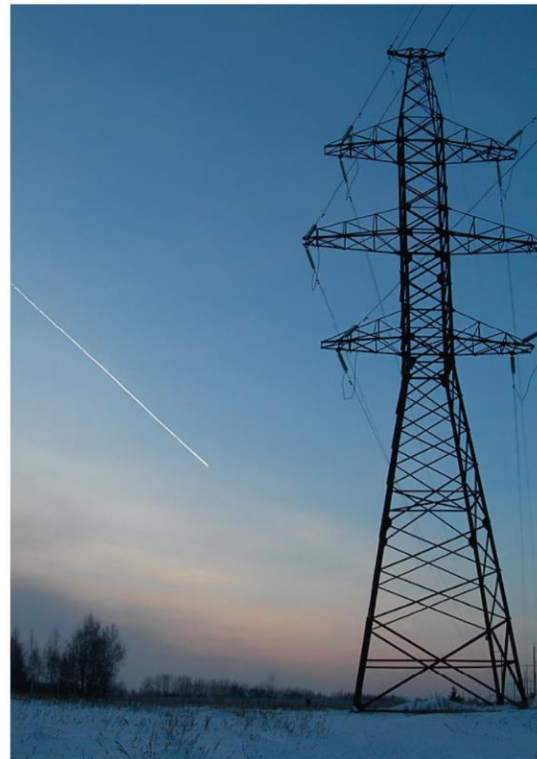
Попадание молнии в землю вызывает пожары.

От ее удара гибнут люди и все живое на земле.



## ПОВСЕДНЕВНАЯ ЭЛЕКТРОЭНЕРГИЯ

– это та же молния, только «укрощенная» людьми и спрятанная в провода линий электропередачи и трансформаторы. Мы, энергетики, делаем все, чтобы наши объекты были соответствующим образом защищены от проникновения посторонних. На всех наших подстанциях есть **предупреждающие знаки**.







**Не влезай,  
убьет!**

# Энергоснабжение

**Система энергоснабжения – это передача электроэнергии по проводам от электростанций в дома и на предприятия**

- линии электропередачи  
воздушные (видно)  
кабельные (под землей)
- подстанции



**Ты должен всегда помнить, что  
электросетевое оборудование  
опасно для жизни и здоровья**





**Чтобы не подвергать себя риску,  
запомни простые правила!**



**НЕ ЗАХОДИ** на территорию и в помещения электросетевых сооружений, в трансформаторные подстанции или подвалы, где находятся электрические провода

**НЕ ПРИБЛИЖАЙСЯ** к электроустановкам и оборванным проводам ближе 8 метров

**НЕ ВЛЕЗАЙ** на опоры воздушных линий, крыши домов и строений, где по близости проходят электрические провода

**НЕ ИГРАЙ** под линиями электропередачи и **НЕ КИДАЙ** на провода проволоку и другие предметы



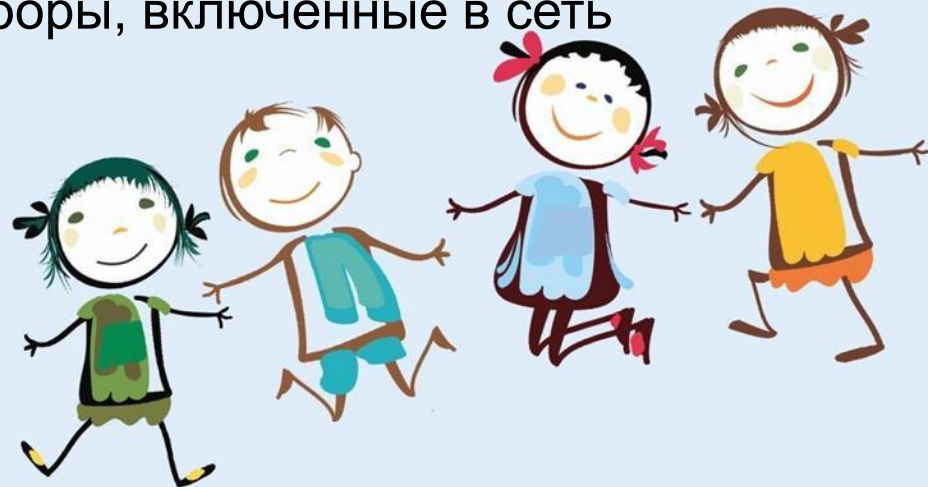
**НЕ ОТКРЫВАЙ** дверцы распределительных щитов, силовых шкафов, двери трансформаторных подстанций

**НЕ ПОЛИВАЙ** электрические приборы водой

**НЕ ТЯНИ** вилку из розетки за провод **НЕ БРАТЬ** провода бытовых электроприборов мокрыми руками

**НЕ ПОЛЬЗУЙСЯ** неисправными электроприборами

**НЕ РЕМОНТИРУЙ** электроприборы, включенные в сеть



Если ты обнаружил **провисший** или **оборванный провод**, упавший на землю, **открытые двери** и люки электроустановок, **поврежденные опоры**, немедленно сообщи об этом:

по телефону горячей линии ОАО «Ленэнерго»

**8-800-775-08-32**

или

по телефону Службы спасения **112.**





# ЛЕНЭНЕРГО

ОСНОВАНО В 1886 ГОДУ

**Соблюдай осторожность рядом с  
энергообъектами и электрическими  
приборами!**

**БЕРЕГИ СВОЮ ЖИЗНЬ!**

